

ÉDITION DU CENTENAIRE

DES GÉNÉRATIONS



D'EXCELLENCE

1921 | 2021

# Un message de la part de notre président

---

G. RUFFNER PAGE, JR.



**E**N 1921, WARREN HARDING EST DEVENU LE 29<sup>E</sup> PRÉSIDENT DES ÉTATS-UNIS, LA PREMIÈRE GUERRE MONDIALE A PRIS FIN ET, À LA FIN DE L'ÉTÉ, LES ÉTATS-UNIS SONT SORTIS D'UNE FORTE RÉCESSION DÉFLATIONNISTE ET SONT ENTRÉS DANS CE QUI A ÉTÉ PAR LA SUITE CONNU SOUS LE NOM D'ANNÉES FOLLES. Au cours de cette période tumultueuse, J.R. McWane a fondé la McWane Cast Iron Pipe Company à Birmingham, en Alabama.

Au cours des 100 années qui ont suivi, à travers la Grande Dépression, la Seconde Guerre mondiale et de nombreuses fluctuations économiques, notre entreprise a survécu et prospéré. Nous avons obtenu ce succès en fixant des objectifs et en les atteignant en tant qu'équipe, en suivant la manière McWane.

Nous sommes maintenant confrontés à l'un de nos défis les plus graves avec la pandémie de la COVID-19. Encore une fois, nous nous unissons pour travailler malgré la pandémie afin de pouvoir continuer à fournir les produits essentiels de l'infrastructure vitale dont notre pays a besoin. Vous devriez être fiers du rôle important que McWane et vous jouez.

Contrairement à certaines entreprises qui éprouvent des difficultés financières pendant la pandémie, McWane continue d'être une entreprise stable et prospère. Notre portefeuille d'affaires diversifié contribue à protéger l'entreprise dans son ensemble. Les secteurs d'activité qui sont le plus touchés sont ce que j'appelle les entreprises à cycle court. Les ventes de ces entreprises résultent des besoins immédiats des clients. Amerex et Manchester Tank ont été les plus touchées au cours du deuxième trimestre de 2020, mais ils rebondissent vers les niveaux de 2019 alors que nous nous tournons vers 2021.

Nos entreprises à long cycle ont des clients qui planifient des projets de construction des mois à l'avance et doivent terminer leurs projets dans les temps prévus. La demande des produits des groupes d'adduction d'eau et de tuyauterie a été peu perturbée, ce qui leur a permis d'obtenir de meilleurs résultats cette année. Toutefois, nous devons voir comment les perturbations économiques de 2020 pourraient avoir un impact négatif sur la demande pour ces produits en 2021 et 2022.

Pour nos entreprises basées sur les nouveaux produits et le développement de la technologie, la crise de la COVID-19 a eu un impact considérablement négatif sur les taux d'adoption et la croissance des ventes. Les produits et divisions touchés comprennent les ventes de collets de retenue RieberLok, de poteaux de fonte ductile, de iHydrant des solutions technologiques Nighthawk et Synapse. La meilleure et la plus importante nouvelle est que nos membres de l'équipe dans chaque unité commerciale ont répondu positivement aux défis de cette année en modifiant les processus de travail, en échelonnant les horaires, en travaillant de la maison et en augmentant et réduisant la production.

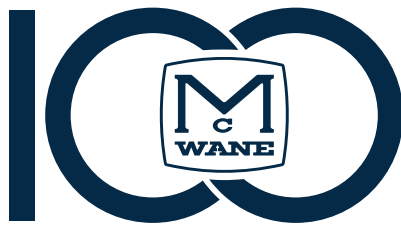
Alors que 2021 commence, nous célébrons notre passé et regardons vers l'avenir. Où voulons-nous aller au cours des 100 prochaines années et comment y arriver? Bien qu'il y ait beaucoup d'inconnus, il y a une certitude : nous y arriverons ensemble en respectant les normes les plus élevées en matière de sécurité et de gestion de l'environnement et en nous traitant les uns les autres avec respect et dignité.

Merci pour votre engagement et votre dévouement.

# Célébrons 100 ans

James Ransom McWane  
1<sup>re</sup> génération

## DES GÉNÉRATIONS



## D'EXCELLENCE

le centenaire de McWane, un moment pour célébrer l'innovation et l'invention qui vient avec 100 ans de service et, plus important encore, tous ceux qui l'ont rendu possible.

Depuis des générations, McWane a prospéré grâce à notre volonté d'évoluer, de nous améliorer et de nous adapter en équipe. Les progrès en matière de sécurité, d'éducation et de technologie nous ont permis de changer la trajectoire

**JAMES RANSOM (J.R.), FONDATEUR DE MCWANE, A DIT UN JOUR : « LA GLOIRE DES AFFAIRES N'EST PAS UNIQUEMENT DE FAIRE DE L'ARGENT, MAIS DE FAIRE DES PROGRÈS POUR DÉVELOPPER LES HOMMES ET LES FEMMES, LES MÉTHODES ET LES PRODUITS, POUR AMÉLIORER LA TECHNOLOGIE DE POINTE ».** Peu de temps après, en 1921, il a fondé la McWane Cast Iron Pipe Company à Birmingham, en Alabama, établissant la base pour 100 ans d'excellence dans la création de produits essentiels d'infrastructure vitale qui ont un impact sur nos vies quotidiennes.

En 2021, nous fêtons

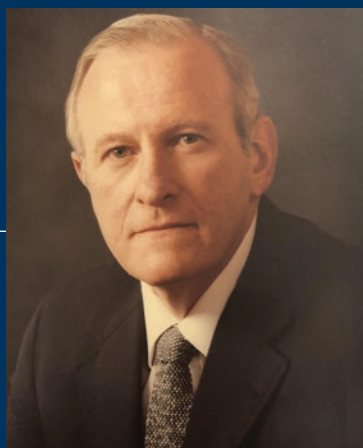
de notre industrie pour les générations futures. Et chacun d'entre nous continue de jouer un rôle essentiel dans le soutien et la fabrication d'infrastructures vitales qui ont un impact quotidien sur nos familles, nos voisins et nos communautés.

Tout a commencé dans les Blue Ridge Mountains en 1871, où J.R. McWane a observé son père, Charles Phillip, travailler dans une fonderie. De là, McWane Cast Iron Pipe Company a été fondée le 22 octobre 1921 à Birmingham. Aujourd'hui,

Visitez [www.McWane.com/100](http://www.McWane.com/100) tout au long de cette année pour visionner notre vidéo commémorative, lire les histoires de vos collègues, voir comment McWane a eu un impact sur leurs familles et en apprendre davantage sur la riche histoire de McWane. Vous pouvez également soumettre vos Souvenirs McWane pour que d'autres puissent les lire dans les années à venir.



**William « Bill » McWane**  
2e génération



**James « Jim » Ransom McWane**  
3e génération



**Charles Phillip McWane**  
4e génération

**William « Will » McWane**  
5e génération

McWane continue de prospérer et de grandir. Pour cette célébration du centenaire, nous nous réunirons avec les 12 fonderies et le total de 34 installations de fabrication dans huit pays qui composent la famille d'entreprises McWane. Une chose est claire : nos membres de l'équipe, passés, présents et futurs, sont l'élément clé de notre succès.

Alors que certains membres de l'équipe commencent peut-être leur histoire McWane, d'autres ont accumulé des souvenirs chez McWane pendant de nombreuses années. Dans le cadre de cette célébration du centenaire, nous prenons le temps de célébrer et de remercier tous nos membres de l'équipe pour votre dévouement, votre engagement et votre travail acharné.

# Célébrons!

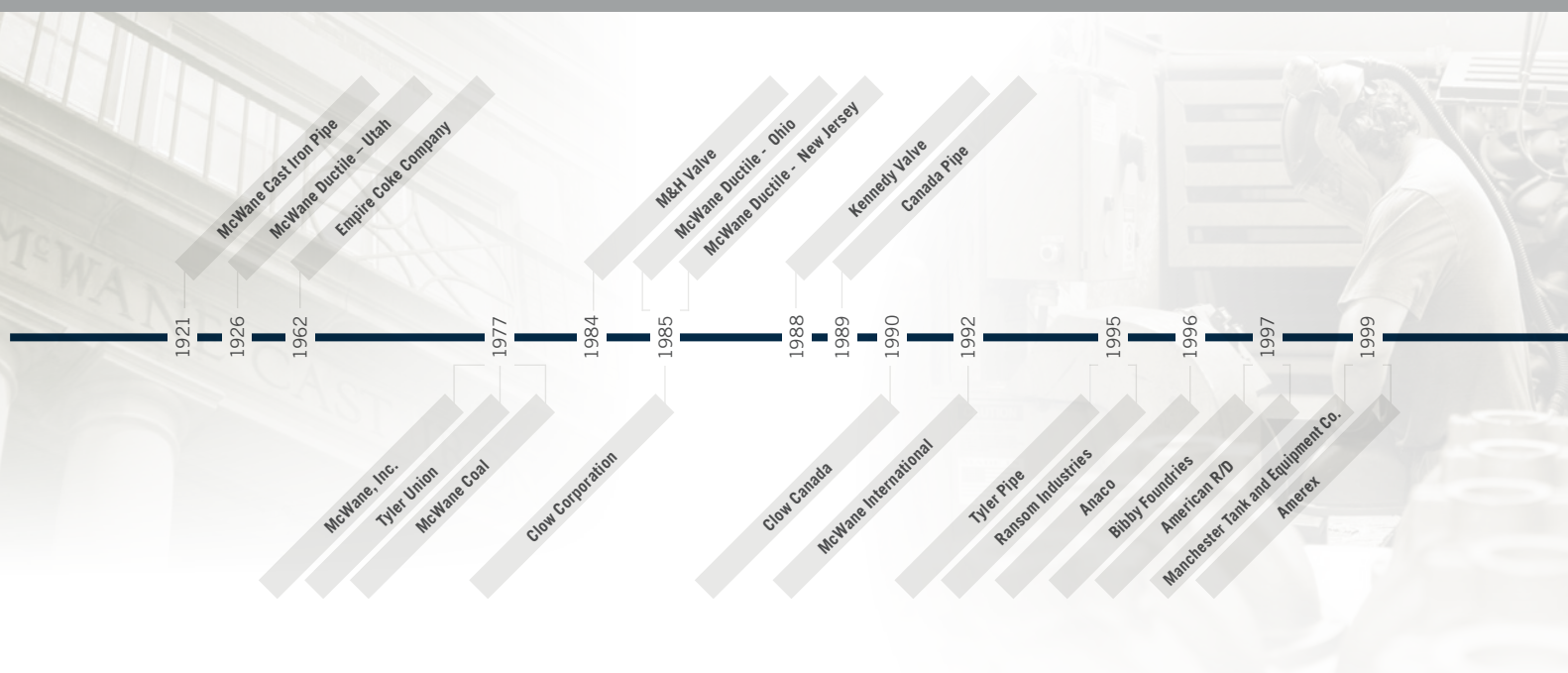


**Vous pouvez vous attendre à célébrer toute l'année. McWane travaille avec vos divisions, alors soyez à l'écoute pour plus d'informations sur :**

- ▶ les déjeuners et/ou célébrations d'équipe
- ▶ les possibilités de bénévolat
- ▶ la mise en terre commémorative d'un chêne
- ▶ les possibilités de bourses d'études
- ▶ des faits amusants et histoires partagées à travers vos divisions
- ▶ Célébration à l'échelle de l'entreprise le 22 octobre 2021

Visitez [www.McWane.com/login](http://www.McWane.com/login) pour acheter vos articles commémoratifs du centenaire de McWane et portez-les fièrement alors que nous réfléchissons au passé et que nous regardons vers l'avenir. Utilisez le nom d'utilisateur « McWaneWay » et le mot de passe « TeamMember » pour trouver et acheter des articles. Le magasin ouvrira le 1er février 2021.

# Chronologie de la famille d'entreprises McWane



Visitez [www.McWane.com/100](http://www.McWane.com/100) pour lire 100 faits sur la famille d'entreprises McWane. En voici un pour commencer. *La croissance de l'Amérique vers l'ouest a de même fait croître les besoins en eau potable et en évacuation sécuritaire des déchets. En 1926, Pacific States Cast Iron Pipe Company a été fondée, ajoutant une deuxième division et débutant la famille d'entreprises McWane.*

DES GÉNÉRATIONS  
D'EXCELLENCE





1921 | 2021

# Poursuivre la voie vers l'excellence environnementale

**M**CWANE EXISTE NON SEULEMENT DEPUIS 100 ANS, MAIS DEPUIS 10 DÉCENNIES ET, PENDANT CE DERNIER SIÈCLE, NOUS AVONS TRAVAILLÉ DUR ET NOUS NOUS SOMMES RÉINVENTÉS À PLUSIEURS REPRIS POUR RESTER À L'AVANT-GARDE DE L'INDUSTRIE MANUFACTURIÈRE. Nous sommes fiers du rôle que nous jouons dans la fabrication de produits essentiels à notre existence, mais ce que nous faisons n'est pas la seule chose qui compte, c'est aussi la façon dont nous le faisons.

Protéger notre environnement et veiller à la propreté de nos communautés sont des gestes au cœur des principes McWane Way. Nous avons fait des investissements substantiels dans les contrôles environnementaux et de fabrication de pointe, l'infrastructure moderne et l'innovation en matière de produits et de procédés, mais nos membres de l'équipe sont notre ressource la plus importante pour générer des moyens nouveaux et novateurs de réduire la pollution.

Pour tirer parti de cette précieuse ressource, nous organisons un défi annuel de prévention de la pollution afin de souligner l'ingéniosité et l'innovation de nos talentueux membres de l'équipe et l'impact tangible et inspirant que leurs idées ont sur notre environnement en réduisant considérablement la pollution. Le 13 novembre 2020, des équipes se sont affrontées pour déterminer qui pourrait apporter les améliorations les plus tangibles à la préservation de l'environnement sur le lieu de travail. Les juges de cette année étaient Greg Kramer (ME Global, Inc.), Sarah Burton (Kestrel Tellevate LLC) et Kristin Belcredi (Keramida).

## UN GRAND MERCI À TOUTES LES ÉQUIPES QUI ONT PARTICIPÉ AU DÉFI P2C DE 2020. LES 11 PREMIERS PROJETS ÉTAIENT :

Clow Canada	Réduction des COV
Kennedy Valve	Dérivation des eaux pluviales
Kennedy Valve	Unité de mise en marche hydraulique
M&H Valve	Mise à niveau de la roue de broyage au diamant
McWane Ductile Ohio	Chapeau de vanne papillon
McWane Ductile Utah	Réutilisation du fardage
McWane Ductile Utah	Réduction de la chaux
McWane Ductile Utah	Fournisseur de sable
McWane Ductile Utah	Pistolets tamponneurs à piles
Manchester Tank, Quincy	Élimination du flux sur le joint arrondi de la ligne 9
Waterman	Réduction des déchets de bois



1re place	1 000 \$ US à chaque membre de l'équipe
2e place	500 \$ US à chaque membre de l'équipe
3e place	250 \$ US à chaque membre de l'équipe
Prix « Pourquoi est-ce que je n'ai pas pensé à ça? »	100 \$ US à chaque membre de l'équipe
Efficacité énergétique	Prix E2



1re place - Clow Canada réduit les émissions de COV de 15 % par poteau d'incendie



2e place - McWane Ductile Utah réutilise le fardage (bois) trois fois avant l'élimination



3e place - McWane Ductile Utah est passé à un fournisseur local de sable qui a réduit le transport de deux jours à deux heures et a considérablement réduit les émissions de CO2 par voyage



Prix « Pourquoi est-ce que je n'ai pas pensé à ça? » - McWane Ductile Ohio a conçu un capuchon de raccord de type « manchon » pour l'extrémité de la vanne papillon de poussière de moule, qui réduit les déchets, la poussière, les moisissures et les émissions d'air



Efficacité énergétique - Kennedy Valve a remplacé et amélioré l'unité de mise en marche, qui est passé de cylindres pneumatiques à un seul cylindre hydraulique, ce qui réduit considérablement la consommation d'énergie

# Kentucky accueille Manchester Tank



**L**e KENTUCKY N'EST PAS SEULEMENT LA CAPITALE MONDIALE DU CHEVAL, MAIS IL ABRITE ÉGALEMENT LE PLUS RÉCENT EMPLACEMENT DE MANCHESTER TANK. Manchester Tank a officiellement accueilli 90 membres de l'équipe dans la famille McWane lors de l'inauguration d'une nouvelle usine de fabrication à Campbellsville, dans le Kentucky, le 29 septembre 2020.

La célébration comprenait des visites de l'installation nouvellement mise en service de 22 300 mètres carrés, une cérémonie de coupe de ruban et un événement extérieur de renforcement de l'esprit d'équipe. Plusieurs invités spéciaux étaient présents, y compris des représentants des gouvernements locaux et de l'état, ainsi que de nombreux dirigeants communautaires avec lesquels Manchester Tank a développé des partenariats.

Le principe du travail d'équipe de la manière McWane était le thème de la journée. Manchester a reconnu les membres de l'équipe de plusieurs emplacements de McWane qui ont contribué à faire du projet un succès avec un tableau d'affichage commémoratif qui comprenait leurs noms et *cette inscription* :

---

**« C'EST AVEC UNE GRANDE FIERTÉ ET UNE APPRÉCIATION INCROYABLE QUE NOUS HONORONS ET FÉLICITONS L'ÉQUIPE DERRIÈRE LA RÉALISATION MONUMENTALE D'AUJOURD'HUI. MERCI AUX 149 MEMBRES DE L'ÉQUIPE RÉPARTIS DANS 6 EMPLACEMENTS QUI ONT OSÉ RÊVER GRAND ET DIRIGÉ AVEC COURAGE ET ENGAGEMENT AFIN DE RÉALISER NOTRE RÊVE! À NOS MEMBRES DE L'ÉQUIPE FONDATEURS DU KENTUCKY ET À LEUR SOLIDE SOUTIEN COMMUNAUTAIRE, MERCI D'AVOIR FAIT CONFIANCE À MANCHESTER TANK. NOUS NE FAISONS QUE COMMENCER! »**

---



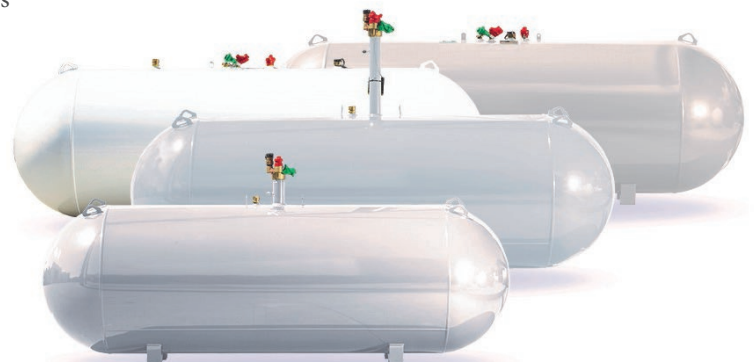


En plus du travail d'équipe, l'équipe du projet a fait preuve d'un engagement et d'une résilience énormes. La création d'une nouvelle usine n'aurait pas été facile au cours d'une année normale, mais l'ajout des défis liés à la COVID-19 a entraîné la nécessité d'une planification d'urgence extraordinaire et d'une exécution flexible du projet pour atteindre l'objectif de l'équipe dans un environnement très dynamique.

La vaste propriété de plus de 40 hectares et l'installation de production bien conçue dans le centre du Kentucky en fait l'endroit parfait pour la gamme croissante de réservoirs de propane horizontaux de Manchester Tank. La nouvelle usine de fabrication d'acier continuera d'ajouter de nouvelles offres de produits au cours des prochains mois et prévoit d'ajouter environ 100 emplois cette année.



Sur la photo, de gauche à droite : Ruffner Page, Phillip McWane, Bob Kotarba, Harrison Bishop, Corrie Eifert, Nancy Chamblee et Will McWane



Fabriqué avec fierté



Fabriqué aux États-Unis

# Défi de gestion de l'énergie et de durabilité de McWane



**EN RECONNAISSANCE DE LA CÉLÉBRATION DU CENTENAIRE DE MCWANE, NOUS NOUS RAPPELONS NOTRE ENGAGEMENT À PRÉSERVER L'ENVIRONNEMENT POUR LES GÉNÉRATIONS À VENIR.** Nos produits sont fiables, durables et viables, fabriqués à presque 100 % de ferraille et d'acier recyclés, et le produit final est recyclable après sa longue durée de vie utile. Chaque année, McWane recycle plus de 750 000 tonnes de ferraille. Nous sommes fiers de nos activités durables et de notre engagement envers l'environnement et notre culture de sécurité.

Plus tôt cette année, nous avons annoncé

notre partenariat avec le programme Better Plants du Department of Energy (DOE) des États-Unis afin de réduire de façon durable la consommation d'énergie de nos usines. Le programme Better Plants collabore avec des fabricants de premier plan et des organismes de traitement de l'eau et des eaux usées afin d'améliorer l'efficacité énergétique et la compétitivité du secteur industriel, ce qui permet d'économiser de l'argent. Cette réduction, à risque relativement faible, stimulera notre compétitivité et améliorera nos marges d'exploitation tout en réduisant notre impact sur l'environnement. Notre objectif est de réduire la consommation d'énergie à un taux de 2 % par année, ajusté à la production des 10 prochaines années, atteignant ainsi une réduction de 20 % au cours de la décennie.

Après nous être joints au défi Better Plants, nous avons ciblé une réduction de 4 % d'ici le centième anniversaire en novembre 2021. Le défi fournit un ensemble d'outils provenant du DOE, y compris les lignes directrices de la Norme ISO 50001 sur l'énergie afin de nous aider à atteindre notre objectif ambitieux ainsi que des occasions de mettre en valeur nos réussites dans l'ensemble de notre industrie.

Chaque division travaille avec Synapse Wireless pour implémenter ce programme. Le système de gestion de l'énergie sans fil de Synapse, ainsi que les programmes et les outils logiciels du DOE, ont permis d'identifier les économies d'énergie et d'accélérer les investissements dans les technologies et les pratiques d'efficacité énergétique. En plus du système de gestion de l'énergie, Synapse dispose de solutions pour les contrôles d'éclairage (rénovations à DEL), la surveillance et le contrôle du CVC, la surveillance et le contrôle du système d'air comprimé, la gestion de la qualité de l'air, la surveillance des matériaux et la surveillance de l'équipement essentiel; bon nombre d'entre elles ont été et sont déployées dans les installations de McWane. Paul Woods, directeur des solutions chez Synapse, et Rod Reisner, directeur des programmes innovation et IdO chez McWane, mènent cet effort.





Grâce au dévouement de nos membres de l'équipe, même pendant les difficultés causées par la pandémie de la COVID-19, nous avons des mises en œuvre réussies en cours dans de multiples divisions. L'un de nos premiers projets chez McWane Ductile New Jersey fait déjà preuve de grandes économies et de possibilités d'amélioration de

**NOTRE OBJECTIF EST DE RÉDUIRE LA CONSOMMATION D'ÉNERGIE À UN TAUX DE 2 % PAR ANNÉE, AJUSTÉ À LA PRODUCTION DES 10 PROCHAINES ANNÉES, ATTEIGNANT AINSI UNE RÉDUCTION DE 20 % AU COURS DE LA DÉCENNIE.**

l'efficacité. En se concentrant d'abord sur les opérations des compresseurs, Norman Rankis, Leon Diehl et l'équipe de cette division ont été en mesure de montrer une économie annuelle prévue de 84 000 \$. Grâce à des changements de comportement et de processus, l'équipe McWane Ductile New Jersey a aidé à lancer le défi.

Atteindre notre objectif ambitieux dépend de la participation de nous tous. Dans le cadre de notre partenariat avec le programme Better Plants, nous travaillons avec l'équipe de Synapse pour établir une feuille de route durable en matière d'efficacité énergétique. Une fois que nous aurons terminé ces installations initiales et que nous commencerons à contribuer à réaliser des économies d'énergie, nous élargirons nos applications au sein de chaque division pour nous attaquer à d'autres consommateurs d'électricité (p. ex. moteurs et autres machines), ainsi qu'à la consommation de gaz naturel et d'eau, ainsi qu'au débit et à la gestion de l'air comprimé. Nous évaluons également l'utilisation de contrôles qui permettront une gestion planifiée et à distance des équipements et des notifications qui informeront les exploitants lorsque les équipements fonctionnent en dehors de leur plage normale d'exploitation.

Nous sommes tous des intervenants importants dans ce défi et nous nous engageons à vous tenir au courant de nos progrès. Nous travaillerons avec les membres de l'équipe pour nous assurer que les données d'exploitation que vous recevez sont de valeur et se traduisent en gains d'efficacité et en économies au sein de votre exploitation. Pour en savoir plus sur le programme Better Plants et sur nos initiatives de gestion de l'énergie avec Synapse, communiquez avec Paul Woods à l'adresse [paul.woods@synapsewireless.com](mailto:paul.woods@synapsewireless.com) ou avec Rod Reisner à l'adresse [rod.reisner@McWane.com](mailto:rod.reisner@McWane.com).



# Les femmes du groupe Tuyauterie de McWane



**V**OUS AVEZ PROBABLEMENT ENTENDU PARLER DE ROSIE THE RIVETER, LA STAR D'UNE CAMPAGNE VISANT À RECRUTER DES TRAVAILLEUSES POUR LES INDUSTRIES DE DÉFENSE PENDANT LA SECONDE GUERRE MONDIALE.

Elle est peut-être devenue l'image la plus emblématique des femmes qui travaillent. Les femmes de l'industrie ont parcouru un long chemin au cours des 100 dernières années et, bien que les femmes soient souvent sous-représentées dans la fabrication, McWane est fière de vous présenter quelques-unes des femmes de l'équipe du groupe Tuyauterie.



## **Micayla Helms | Directrice des ressources humaines, Tyler Pipe & Coupling**

Avant de rejoindre Tyler Pipe & Coupling, j'ai travaillé pour une entreprise de dotation qui fournissait des ouvriers temporaires aux entreprises de fabrication locales. Il n'a pas fallu longtemps avant que je réalise que je voulais travailler dans l'industrie manufacturière. J'encourage toutes les femmes à trouver leur passion et à travailler à la réalisation de leur rêve, peu importe à quel point il peut sembler lointain.



## **Raquel Solano | Responsable, service d'ablocage, Anaco-Husky**

Je travaille chez Anaco depuis 11 ans. J'ai toujours eu un intérêt pour la fabrication industrielle, et quand j'ai commencé à travailler pour Anaco, mon objectif était de devenir responsable au sein de l'entreprise. L'anglais est ma deuxième langue et je voyais cela comme un obstacle jusqu'au jour où, sans m'en rendre compte, je dirigeais des gens qui ne parlaient que l'anglais.



**POUR CÉLÉBRER LES FEMMES DANS L'INGÉNIERIE, LA FABRICATION ET LES MÉTIERS SPÉCIALISÉS, AB&I A DÉVELOPPÉ UNE FEMME DE FER NOMMÉE ROSE. ROSE REND HOMMAGE À L'EMBLÉMATIQUE ROSIE THE RIVETER.**



### **Manuela Cesena | Responsable, service de l'assemblage, Anaco-Husky**

Je travaille chez Anaco depuis plus de 25 ans. Quand j'ai été promue à un poste de direction chez Anaco, je me suis promis que je n'échouerais pas. Mon inspiration a toujours été les paroles sages mots que mon père me disait : « Si tu sais que tu peux le faire, fais-le bien. » En tant que femme dans une industrie dominée par les hommes, j'ai appris que tout ce que vous avez entrepris de faire peut être réalisé avec engagement et confiance.



### **Charlene Starling | Traitement des commande client, Tyler Pipe & Coupling**

Je travaille chez Tyler Pipe à Tyler, au Texas, depuis 54 ans. En fait, j'ai été l'une des trois premières femmes que Tyler Pipe a engagées. Ma motivation pour chercher un emploi dans le secteur manufacturier était que les salaires étaient plus élevés dans l'industrie que dans d'autres emplois. J'étais la seule sœur de quatre frères et j'avais été entourée de garçons toute ma vie, donc travailler dans une industrie à prédominance masculine ne me dérange pas.



### **Kristi Fields | Assistante de soutien au Service à la clientèle, Wade Drains**

Je travaille pour l'entreprise depuis 26 ans. Si je devais partager quelque chose sur le fait d'être une femme dans l'industrie, ce serait que les femmes renversent les barrières dans tous les domaines et que le vieil adage « c'est un travail d'homme » n'est plus pertinent.



### **Josée Lessard | Coordinatrice qualité, Bibby-Ste-Croix**

Je fais partie de l'équipe Laperle depuis 25 ans. J'ai toujours aimé la science et l'industrie, donc la métallurgie semblait être un bon mélange des deux. Quand j'ai commencé ma carrière, les femmes étaient très rares dans l'industrie de la fonderie. J'ai beaucoup appris d'hommes expérimentés et compétents qui m'ont appris ce que vous ne pouvez pas apprendre des livres seuls. J'ai aussi appris que pour travailler dans ce domaine, vous avez besoin d'un bon sens de l'humour et de la répartie. Il est également utile de ne pas avoir peur d'essayer différentes choses.



### **Maria Cardenas Murillo | Stagiaire mécanicienne, Fonderie AB&I**

J'ai décidé de faire carrière dans la fabrication parce que je voulais un emploi complètement hors de ma zone de confort, qui me forcerait à changer ma façon de faire habituelle et dont je pourrais être fière à la fin de la journée. En cherchant une carrière qui n'était pas derrière un bureau, je me suis retrouvée chez AB&I. Après un an de travail dans le contrôle des stocks, j'ai été sélectionnée pour un apprentissage en mécanique. J'apprends les fonctions de chaque pièce de machinerie et d'équipement dans la fonderie et comment dépanner et réparer tout ce qui va mal. Ce travail a été la chose la plus difficile que j'ai jamais faite. Les connaissances, l'expérience, la camaraderie, les longues nuits et les souvenirs sont irremplaçables.



### **Marie-Claude Côté | Responsable des processus, des produits et de la qualité, Bibby-Ste-Croix**

J'ai toujours aimé les mathématiques et la chimie, mais quand j'ai rencontré un des élèves de ma mère qui était ingénieur métallurgique, j'étais fascinée. Je voulais en devenir une aussi. J'ai appris que vous pouvez faire ce que vous voulez dans une fonderie tant que vous gardez l'esprit ouvert pour une solution. Mon conseil à d'autres femmes est de ne pas hésiter à s'impliquer, aller dans l'usine.



# Amerex fête ses 50 ans



**Quality is Behind the Diamond**

**EN 1970,** NED PAINE, CALIFORNIEN  
VIVANT DANS LE MIDWEST  
DEPUIS DES ANNÉES, N'AVAIT QUE DEUX EXIGENCES  
POUR L'ENDROIT OÙ CONSTRUIRE SON ENTREPRISE  
D'EXTINCTEURS COMMERCIAUX : LE SOLEIL ET LA

**COMMUNAUTÉ.** Il a découvert les deux à Trussville, juste à l'extérieur de Birmingham, en Alabama, où il a fondé Amerex Corporation. Amerex a commencé ses activités en 1971 avec 27 employés et 0 \$ de ventes, mais a rapidement été en voie de devenir leader de l'industrie.

Au cours de sa première année d'activité, Amerex a produit environ 2 000 extincteurs par mois. Aujourd'hui, Amerex peut produire presque autant d'extincteurs en une heure, ainsi que de nombreux autres types de produits d'extinction des incendies, et emploie environ 450 membres de l'équipe. Paine a toujours crédité la croissance de l'entreprise au dévouement des employés. « Ils sont préoccupés et impliqués dans l'entreprise », a-t-il déclaré. « Nos employés ici sont spéciaux, ils se soucient de l'entreprise et les uns des autres. »

En plus de la croissance de l'entreprise, Paine est aussi heureux de voir ses employés s'épanouir. Beaucoup d'entre

eux ont commencé dans l'entreprise à l'adolescence avec des postes de premier échelon pour ensuite devenir gestionnaires. Aujourd'hui, il est courant de trouver des membres de l'équipe Amerex qui ont vraiment grandi dans l'entreprise et y sont restés pendant des décennies.

Lorsque Paine a décidé de prendre sa retraite en 1999 et de vendre l'entreprise, il a été catégorique quant à la préservation de l'atmosphère familiale, de l'engagement sans relâche envers la qualité et de l'esprit d'innovation. McWane, Inc., une entreprise familiale locale, s'est imposée comme le meilleur choix.





« Lorsque McWane a acheté Amerex, nous avons pu faire de nouvelles choses et l'entreprise est devenue plus grande et plus efficace parce que nous avons plus de ressources et d'occasions de rechercher de la croissance et de réinvestir dans l'entreprise », a déclaré Jeff Layfield, directeur principal de la production, qui travaille chez Amerex depuis près de 45 ans.

Alan Fulton, directeur des produits véhicules, qui travaille chez Amerex depuis 36 ans, a ajouté : « L'acquisition par McWane s'est fait sans heurts. Les 20 dernières années ont été passionnantes parce que nous avons été en mesure de faire différentes choses sous la bannière McWane. Ned se souciait de l'entreprise et des gens, et il s'est assuré qu'elle allait être entre de bonnes mains pour assurer un bel avenir. »

Au cours des cinq dernières décennies, les installations d'Amerex sont passées d'un immeuble de 2 600 mètres carrés sur quatre hectares au campus actuel contenant 32 500 mètres carrés d'espace de fabrication, de distribution et de bureaux sur 40 hectares. L'entreprise a récemment ajouté plus de capacité de fabrication, d'automatisation robotique, d'espaces de bureau et d'entreposage. Cette année, ils ont construit un nouvel espace d'ingénierie à la fine pointe de la technologie et rénové d'autres parties de l'installation.

L'offre de produits d'Amerex s'est également développée au fil des années pour inclure des solutions de protection de cuisines, de systèmes de véhicules et d'extinction des incendies pour le secteur de la défense. L'équipe a été implacable dans sa poursuite de la conception de produits innovants pour leurs clients dans un marché en constante évolution.

En ajoutant l'automatisation des usines, en évaluant les techniques modernes de soudage et en maximisant les flux

de matériaux dans l'ensemble de l'installation, Amerex s'est mis en mesure de se tourner vers l'avenir de la suppression des incendies. Avec la mise en service de produits plus autonomes à l'avenir, la protection contre les incendies existera dans un paysage différent au cours des prochaines années. Le groupe d'ingénierie d'Amerex explore l'utilisation de systèmes de pointe pour répondre à ces besoins au fur et à mesure qu'ils se développent à travers le monde. Pendant ce temps, Amerex continuera d'investir dans ses capacités de fabrication pour devenir encore plus efficace.

---

**« L'ÉQUIPE D'AMEREX A ÉTÉ  
IMPLACABLE DANS SA POURSUITE DE LA  
CONCEPTION DE PRODUITS INNOVANTS  
POUR LEURS CLIENTS DANS UN MARCHÉ  
EN CONSTANTE ÉVOLUTION. »**

---

« Amerex a été fondée sur un engagement envers les membres de son équipe, la qualité et le service, ce qui a donné lieu à un grand succès au cours des 50 dernières années », a déclaré Harrison Bishop, vice-président directeur du Groupe des métaux fabriqués de McWane et président d'Amerex. « Notre engagement continu à l'égard de ces idéaux fera en sorte qu'Amerex sera en tête de l'industrie de la lutte contre les incendies et la servira pendant les décennies à venir. »

Amerex célébrera cet anniversaire marquant tout au long de l'année en commençant en décembre par une édition du 50e anniversaire de la lettre d'information de l'entreprise.



**Quality is Behind the Diamond**

# Futurecom Systems Group fête ses 30 ans

**FUTURECOM SYSTEMS GROUP A CONNU UNE CROISSANCE PHÉNOMÉNALE DEPUIS QU'ELLE S'EST JOINTE À LA FAMILLE D'ENTREPRISES MCWANE EN 2012.** Le nombre de membres de l'équipe est passé de 30 à près de 70, les services des ventes/marketing et de l'ingénierie ayant connu la plus forte augmentation.

Malgré la pandémie, 2020 a été une année chargée pour Futurecom, avec l'introduction de plusieurs nouveaux produits. L'équipe d'ingénierie a pris livraison des derniers équipements de test et travaille en étroite collaboration avec Motorola Solutions Inc. (MSI) pour développer de nouvelles fonctionnalités logicielles. Un nouveau laboratoire de démonstration à la fine pointe de la technologie est prévu pour le début de 2021, ce qui permettra aux clients existants et nouveaux de visiter les installations de Futurecom pour voir les dernières solutions de couverture par radiofréquence disponibles.

Depuis trois décennies, Futurecom s'assure que les premiers intervenants du monde entier ont les systèmes de communication radio les plus fiables disponibles lorsqu'ils en ont besoin. La police et les pompiers doivent être en mesure de communiquer avec les répartiteurs et entre eux; toutefois, de nombreux systèmes radio ne sont pas conçus pour fournir des services partout où les professionnels de la sécurité publique sont appelés à intervenir. Le répéteur pour véhicule Futurecom élargit la portée de la radio portative des premiers intervenants lorsqu'ils quittent

leur véhicule. Le répéteur pour véhicule Futurecom permet aux utilisateurs de communiquer les uns avec les autres sur place et d'ensuite transmettre leurs communications au répartiteur grâce à la radio mobile Motorola de puissance supérieure.

L'unité d'extension radio pour véhicule Futurecom (VRX1000) a été déployée par plusieurs services de police d'état et provinciaux depuis 2014 afin d'étendre leur couverture radio

portative. Le répéteur numérique portatif (PDR8000®) a été lancé en 2017 pour être utilisé par des organismes fédéraux dont les opérations s'étendent au-delà des zones de couverture des tours traditionnelles ou par les équipes d'intervention en cas de catastrophe qui doivent se déplacer n'importe où à tout moment.

Aujourd'hui, plus de 800 organismes, y compris l'armée, les services d'incendie et les services de police, travaillent avec Futurecom pour étendre leur couverture radio et protéger les premiers intervenants lorsqu'ils font leur travail.

À l'exemple de McWane, Futurecom s'engage à redonner aux communautés où ses membres de l'équipe vivent et travaillent.



Nouvel outil logiciel de programmation



Nouveau DVR-LX



Chaque année, les membres de l'équipe Futurecom participent à sa journée annuelle de dons en retour. Pendant une journée, toute l'entreprise donne de son temps pour nettoyer un parc local ou aider un organisme de bienfaisance local.

En 2019, Futurecom s'est associée à la randonnée commémorative Ride to Remember de la police canadienne,

un événement à vélo où des agents de divers organismes d'application de la loi à travers le Canada viennent rendre hommage aux agents décédés dans l'exercice de leurs fonctions. Paul Halinaty, président et chef de la direction de Futurecom, s'est adressé aux participants et à ceux qui étaient présents à l'événement commémoratif Ride to Remember 2020, Futurecom étant le commanditaire principal.

**ALORS QUE MCWANE CÉLÈBRE SON 100E ANNIVERSAIRE EN 2021, FUTURECOM CÉLÈBRE SON 30E ANNIVERSAIRE. TOUT AU LONG DE SES 30 ANNÉES, FUTURECOM A APPORTÉ D'IMPORTANTES CONTRIBUTIONS POUR ASSURER LA SÉCURITÉ DES PREMIERS INTERVENANTS. VOICI QUELQUES-UNES DE CES CONTRIBUTIONS.**

**1993 :** Mise au point du répéteur pour véhicule de première génération pour le ministère de la Santé de l'Ontario

**1996 :** Premier prix important pour les produits d'extension de couverture souterraine d'un grand exploitant de transport en commun au Canada

**2000 :** Introduction du répéteur pour véhicule de deuxième génération

**2005 :** Introduction du premier répéteur numérique pour véhicule P25 sur le marché

**2012 :** S'est jointe à la famille d'entreprises McWane

**2013 :** A remporté un important contrat pour l'extension de la couverture en tunnel pour l'extension d'un tunnel d'un grand exploitant de transport en commun

**2014 :** Lancement de la gamme de produits d'extension radio pour véhicule VRX1000 pour desservir les clients de petite à moyenne taille

**2017 :** Lancement du répéteur numérique portable PDR8000®, destiné aux clients fédéraux et aux clients d'intervention en cas de catastrophe

**2019 :** Premiers brevets décernés pour des éléments de conception du PDR8000®

**2020 :** Lancement du DVR-LX®

**2020 :** Sélectionné pour fournir 6 000 répéteurs numériques pour véhicule DVR-LX® pour la province de l'Ontario dans le cadre du plus important projet de communication en matière de sécurité publique jamais enregistré en Amérique du Nord

**Malgré les défis uniques de 2020, Futurecom continue d'offrir des produits innovants et des améliorations de produits pour soutenir les systèmes de communication radio pour premiers intervenants. Suivez Futurecom sur YouTube et LinkedIn pour obtenir des nouvelles de l'entreprise et en apprendre plus sur ses développements de produits alors qu'elle plonge dans les archives dans le cadre de la série 30e anniversaire.**

# Excellence en innovation

**A**U COURS DES 100 DERNIÈRES ANNÉES, LA GAMME DE PRODUITS DE MCWANE A CONSTAMMENT ÉVOLUÉ. Nous avons toujours cherché des moyens d'élargir nos gammes de produits et les poteaux de distribution en fonte ductile semblaient être un complément parfait à nos capacités de base. En 2009, nous avons fait des recherches sur le marché et constaté que les fournisseurs de services publics n'étaient pas satisfaits de la cohérence des poteaux de bois, mais ne pouvaient justifier le coût des poteaux en acier ou en béton. L'équipe de McWane a vu l'occasion de développer une nouvelle gamme de produits. Les affaires liées aux poteaux de transmission et de distribution dépassent les deux milliards de dollars par an, les poteaux de distribution représentant la majorité des ventes.

Dix ans plus tard, après avoir fourni des poteaux à plus de 400 services publics à travers le pays, McWane Poles a le vent dans les voiles. Les équipes de Corn Belt Power Cooperative travaillent actuellement sur un projet de 43 km visant à réinstaller les conducteurs et installer de nouveaux poteaux en fonte ductile à Wellsburg et Dinsdale, en Iowa. Comme Jeremy Stattelmann, surintendant de transmission, le dit, ces poteaux résistent à la moitié des raisons pour lesquelles Corn Belt Power pourrait avoir une panne.

« Ces poteaux sont résistants à la pourriture, aux insectes, au feu et bien plus encore », a déclaré Stattelmann. « Ils sont certainement beaucoup plus solides que le bois et ont une durée de vie de plus de 75 ans. »

Un autre nouveau produit McWane innovant est iHydrant™. Le iHydrant assure une surveillance à distance de la pression et de la température des poteaux d'incendie humides ou secs et permet aux clients de tester les changements de pression et de température et d'obtenir des alertes à tout moment grâce à des capteurs de poteaux d'incendie intelligents déployés à travers le système d'eau.



« Le iHydrant a été bénéfique pour les services publics en identifiant différents événements hydrauliques qui ont un impact sur les opérations quotidiennes normales. Cela s'est traduit par une baisse des délais de réponse pour les réparations et une réduction des pertes de revenus dues aux pertes d'eau. iHydrant nous a

également aidés à identifier les conditions hydrauliques qui se produisent dans le système de distribution que nous ignorions auparavant », a déclaré Josh Wedding, directeur des services publics d'eau de la ville de Redmond.

McWane a toujours été et sera toujours dédiée à fournir des produits qui résistent à l'épreuve du temps. Alors que nos produits et notre entreprise continuent d'évoluer, nous sommes fiers d'aider à créer une infrastructure qui est, comme nous, « plus forte pendant des générations ».

# Manchester Tank fête ses 75 ans

**M**ANCHESTER TANK & EQUIPMENT CO., FAISANT  
PARTIE DE LA FAMILLE D'ENTREPRISES MCWANE  
DEPUIS 1999, EST TRÈS FIÈRE DE SES RÉALISATIONS  
PASSÉES ET SE RÉJOUIT D'UN AVENIR ENCORE

**MEILLEUR.** Formée dans les années 40, Manchester Tank avait sept employés et fabriquait environ 200 réservoirs par semaine au cours de sa première année. Ayant connu une croissance considérable au cours des 75 dernières années, l'entreprise emploie maintenant 875 membres de l'équipe et vise à produire 5 millions de réservoirs et de cylindres cette année.

Manchester Tank est fière de bien servir nos clients et d'avoir un impact positif sur nos communautés. Grâce aux produits que nous fabriquons, nous rapprochons les familles, faisons avancer les pays et sauvons des vies.



# Retraite de Charlie Nowlin

**E**N 1980, LORSQUE J'AI COMMENCÉ CHEZ MCWANE, IL Y AVAIT SEPT SOCIÉTÉS EN EXPLOITATION ET LES VENTES TOTALISAIENT ENVIRON 160 M\$. LES CHOSES ONT BIEN CHANGÉ.

Mon temps chez McWane est passé bien vite et j'ai eu la chance de travailler avec certaines des personnes les plus intelligentes et les plus travaillantes au monde. Plusieurs fois, lorsque nous avons fait des acquisitions, la prochaine étape pour les propriétaires aurait été de cesser l'exploitation. Ce furent de longues journées, et j'ai de bons souvenirs de travailler avec les gens à ces acquisitions au fil des années. Un principe qui a été cohérent au fil des années est « McWane n'est pas préoccupé par les mauvais moments. Nous sommes préoccupés par les mauvaises habitudes développées pendant les bons moments. »

La chose la plus précieuse pour moi sont les relations que j'ai établies au fil des années. L'intégrité et l'honnêteté des personnes avec qui j'ai travaillé ont été une véritable bénédiction pour moi et pour ma famille. McWane est une réussite grâce aux gens que nous avons à tous les niveaux de l'organisation.

Le caractère de nos dirigeants est la dernière chose qui ressort de McWane. Phillip McWane et Ruffner Page sont d'excellents exemples de leadership fondé sur des principes. Ils créent un environnement qui encourage chacun à faire de son mieux et à gérer ses responsabilités comme s'il en était le propriétaire. Au cours de ma carrière, nous avons vu



la fabrication perdre de l'importance et certaines industries entières disparaître aux États-Unis et au Canada. C'est malheureux parce que l'une des forces de nos économies est la base manufacturière. Les opportunités que la fabrication a offertes depuis des générations sont ce qui crée de grands moteurs économiques.

Chez McWane, nous réinvestissons constamment dans nos installations et dans l'expansion de nos gammes de produits. C'est une démonstration de l'engagement de la famille au fil des années à demeurer une force stable dans la base manufacturière de nos deux principaux marchés.

Merci à tous ceux qui ont participé à faire de McWane l'entreprise qu'elle est aujourd'hui et qui travaillent à un succès continu à l'avenir. L'avenir s'annonce prometteur pour l'entreprise.

# McWane offre de nouvelles possibilités de service complet aux clients des usines et du secteur industriel

**N**OUS SOMMES HEUREUX D'ANNONCER LA FORMATION DE MCWANE PLANT & INDUSTRIAL (MPI). Ce nouveau groupe combine toutes les ventes de produits aux marchés des usines et du secteur industriel par le biais d'une équipe expérimentée de professionnels spécifiquement ciblés. Les clients profiteront d'une plus grande commodité et de possibilités d'économies grâce à des forfaits plus intégrés et à une offre de produits plus large.

McWane vend au marché des usines d'eau et d'eaux usées et aux marchés industriels depuis des décennies. Les clients de ces marchés, cependant, n'ont généralement pas pleinement profité de ce que nous pouvons faire pour eux. Nous ferons mieux pour répondre globalement à leurs besoins.

MPI va promouvoir et commercialiser les produits de Kennedy (vannes pour les usines et le secteur industriel), McWane Ductile (tuyaux à brides), Waterman (portails et applications personnalisés), Tyler Union (raccords

pour les marchés des usines et industriels) et les capacités spéciales d'Alabama Dynamics pour les projets de grande envergure.

Pour devenir le fournisseur avec qui il est le plus facile de faire des affaires, ils introduiront de nouveaux outils qui facilitent la conception, la spécification et la commande de composants pour les usines, ainsi que fournir un plus grand soutien pour une livraison plus fluide, l'installation rentable et le démarrage. Plus important encore, MPI établira de solides relations avec les ingénieurs de conception, les entrepreneurs, les équipes d'exploitation des usines et les propriétaires de projets afin de s'assurer que nous sommes leur fournisseur de premier choix pour les nouvelles constructions et les mises à niveau futures.

MPI sera basé à Birmingham, en Alabama.

**MPI**  
**MCWANE**  
PLANT & INDUSTRIAL



Les membres de l'équipe de Tyler Union, Kennedy Valve, Waterman Valve, McWane Ductile et Alabama Dynamics se sont rencontrés à Dallas et à Birmingham au cours des deux derniers mois pour finaliser le plan stratégique de McWane Plant & Industrial (MPI).

# Lettre de Phillip McWane

**A**LORS QUE NOUS COMMENÇONS À FAIRE DES PLANS POUR LA CÉLÉBRATION DU CENTENAIRE DE MCWANE L'AN DERNIER, CELA A RENFORCÉ MA CONVICTION QUE LA FAMILLE A ÉTÉ AU CŒUR DU SUCCÈS DE MCWANE AU COURS DES 100 DERNIÈRES ANNÉES. Non seulement la famille McWane, mais aussi les milliers de familles qui ont travaillé avec nous et aidé à bâtir notre famille d'entreprises.

Lorsque je réfléchis à mes 40 années dans l'entreprise, je suis reconnaissant et fier des choses suivantes :

- Les gens, les familles et les générations qui ont choisi d'investir leurs carrières dans l'entreprise et la division où ils travaillent.
- L'occasion d'effectuer un travail significatif chaque jour dans des industries importantes qui ont un impact sur tout le monde dans ce pays et dans le monde entier.
- La notion que nous nous efforçons tous de travailler en toute sécurité pour notre bénéfice, ainsi que celui de nos familles et de ceux qui nous entourent.
- La façon dont les membres de notre équipe ont réagi à la pandémie, de la mise à jour constante des procédures et des protocoles au port de masques en passant par la distanciation sociale. Vous avez tous dépassé nos attentes.

Je suis également extrêmement fier des investissements que nous avons faits dans les gens qui travaillent avec nous et dans nos communautés. Nous aidons principalement des organisations qui soutiennent les enfants, la santé et l'éducation, et nous continuerons de le faire.



Au cours des 100 dernières années, McWane a énormément changé et grandi. Une grande partie de notre croissance s'est faite par le biais d'acquisitions, créant un groupe de personnes et d'opérations réunies, fournissant des emplois, des produits et de la sécurité. Plusieurs de nos divisions célèbrent également leur propre histoire et anniversaire cette année, et nous nous joignons à eux dans leurs célébrations.

J'aimerais que mon arrière-grand-père J.R. McWane puisse voir les résultats de l'héritage que lui et ceux qui ont travaillé avec lui ont commencé en 1921. Nous travaillerons dur pour maintenir leur héritage. C'est là que tout a commencé.

En commençant l'année 2021, cherchons tous des moyens de maintenir cet héritage et de commémorer nos propres réussites et contributions à nos collectivités.

## Famille d'entreprises McWane

### DIVISION TUYAUX EN FONTE DUCTILE

McWane Ductile - New Jersey  
Canada Pipe Company  
McWane Ductile - Ohio  
McWane Ductile - Utah  
McWane Poles

### VENTES ET COMMERCE INTERNATIONAL

McWane Global  
McWane International  
McWane Gulf  
McWane India Private Ltd.



For Generations  
mcwane.com

### VANNES D'AQUEDUC ET BORNES D'INCENDIE

Alabama Dynamics  
Clow Canada  
Clow Corona  
Clow Valve  
Kennedy Valve  
M&H Valve  
Waterman

### RACCORDS POUR AQUEDUCS

Tyler/Union Foundry  
Tyler Xianxian

### TUYAUX DE RENVOI, RACCORDS ET ACCOUPLEMENTS POUR TUYAUX DE RENVOI

AB&I Foundry  
Anaco  
Bibby-Ste-Croix  
Fonderie Laperle  
Tyler Pipe  
Tyler Coupling  
Wade

### BOUTEILLES DE PROPANE ET D'AIR COMPRIMÉ

Manchester Tank & Equipment Company  
MTE Cemcogas, SA

### EXTINCTEURS D'INCENDIE ET SUPPRESSION DES INCENDIES

Amerex  
Janus

### TECHNOLOGIE

Futurecom Systems Group  
Synapse Wireless  
Nighthawk  
Zinwave